

SCHITOUREN TRIEBENTAL



NATUR GEMEINSAM

Team Wildruhezonen

Bergerhube



BEREICH KÖNIGSBACH - MOARALM

AUSGANGSPUNKT BERGERHUBE

Lattenberg

Grißmoarkogel, Himmeleck

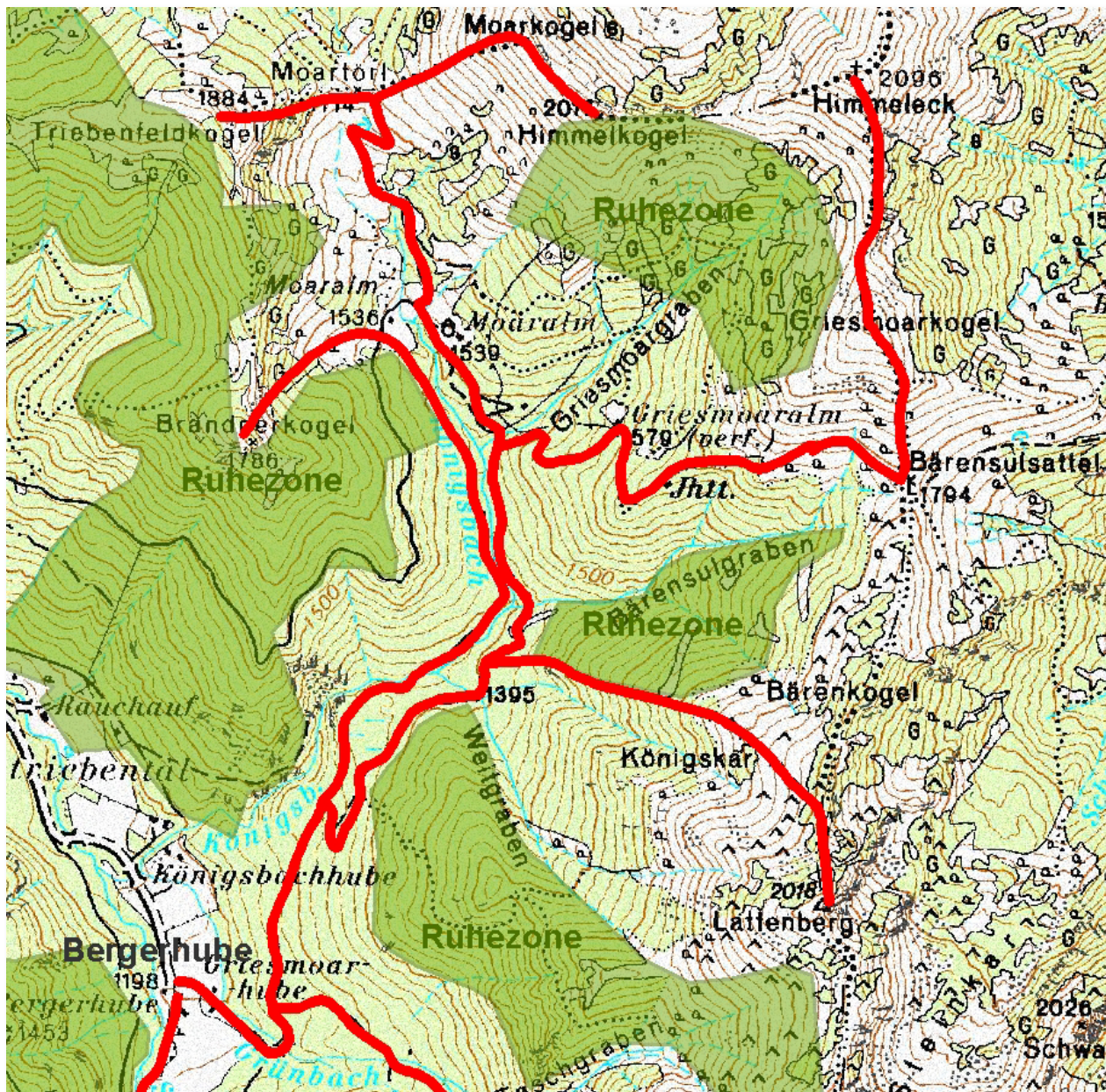
Moarkogel, Himmelkogel

Triebenfeldkogel

Brandnerkogel

BITTE MEIDE DIE RUHEZONEN!
Wildtiere flüchten bei unvorhersehbaren Begegnungen mit Menschen und verbrauchen dabei viel Energie! Junge Bäume werden durch Schikanten beschädigt.
DANKE FÜR DEIN VERSTÄNDNIS!

BEACHTET: Ungesichertes alpines Gelände! Achte selbst auf alpine Gefahren (Lawingefahr!). Eine Haftung wird nicht übernommen.



TOURENBESCHREIBUNG:

Ausgangspunkt: Bergerhube

Lattenberg:

Auf der Forststraße über die Gießmoarhube Richtung Moaralm, am Sommerweg bis Punkt 1395m, dort wenige Meter bergab, dann wieder bergauf und nach Forststraßenkreuzung nach rechts in das Gelände, über steilen Rücken zuerst entlang des Schlages dann im Wald nördlich des Grabens in das Königskar, dort etwas links haltend über den Graben zum Gipfel. Abfahrt wie Aufstieg.

Gießmoarkogel, Himmeleck:

Auf der Forststraße östlich des Königsbaches Richtung Moaralm, vor der ersten Kehre vor dem Griesmoargraben nach rechts entlang der Wanderwegmarkierung auf den Karrenweg; diesem nach Osten folgend zur Griesmoaralm (verfallen); von dieser dem Wanderweg folgend nach Süden, dann nach Westen in den Graben zum Bärensulsattel; von dort nach Norden zum Griesmoarkogel und weiter zum Himmeleck; Abfahrt wie Aufstieg.

Moarkogel, Himmelkogel:

Auf der Forststraße östlich des Königsbaches Richtung Moaralm; auf der Moaralm nach der Hütte vor dem Graben rechts dem Forstweg, dann dem Wanderweg folgend zum Moartörl, von diesem nach Osten über den Rücken zum Moarkogel, von diesem weiter zum Himmelkogel; Abfahrt wie Aufstieg.

Triebenfeldkogel:

Auf der Forststraße östlich des Königsbaches Richtung Moaralm; auf der Moaralm nach der Hütte vor dem Graben rechts dem Forstweg, dann dem Wanderweg folgend zum Moartörl, von diesem nach Westen über den Rücken zum Triebenfeldkogel; Abfahrt wie Aufstieg.

Brandnerkogel:

Auf der Forststraße in der ersten Kehre nach der Gießmoarhube dem Forstweg nach Norden folgend; auf diesem dann auf die Westseite des Königsbachs wechselnd und dort weiter dem Bach entlang; auf den Almflächen der Moaralm nach Westen abbiegen und im Wald entlang der Almfläche zum Brandnerkogel ansteigen; Abfahrt wie Aufstieg.